

# C SERIES

Free-Match



**10** ANS GARANTIE

# Caractéristiques

## ► Soft

L'air froid est diffusé jusqu'à 3206 micro-ventilations, évitant les courants d'air tout en assurant un refroidissement efficace.



(Besides seer20 36K/seer25 24K) Patent No.: 202330228912.4

## ► I-feel

La télécommande est équipée d'un capteur qui détecte la température ambiante et ajuste automatiquement l'écart entre la température définie et la température réelle.



## ► Commande vocale

Pilotez votre climatisation par commande vocale, sans télécommande ni application.  
Disponible uniquement en anglais.



## ► Ventilation 4D

Flux d'air réglable verticalement et horizontalement avec 2 moteurs pour un confort optimal.



## ► Wifi

Contrôle intelligent à distance pour une gestion simple et intuitive.



## ► Installation et entretien simplifiés

Guide d'installation et niveau à bulle pour un positionnement précis. Design optimisé avec sous-face et support amovibles pour un accès facilité aux connexions.



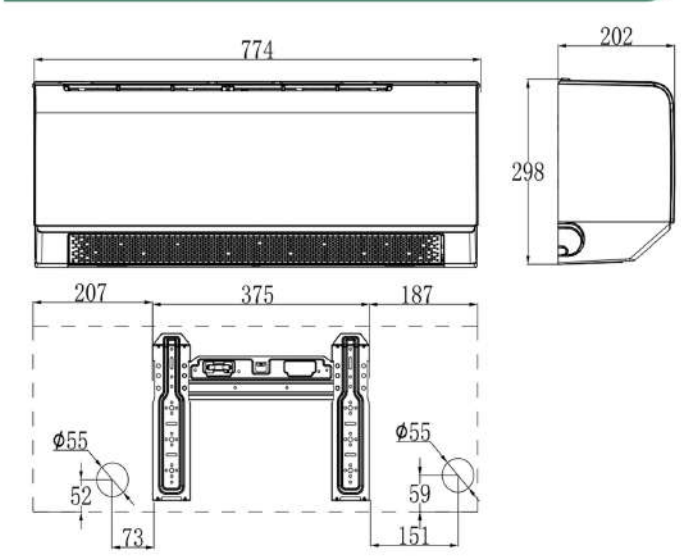
# Specification

Modèle	Intérieur		AMWM-H07/4R3A(C*)	AMWM-H09/4R3A(C*)	AMWM-H12/4R3A(C*)
Capacité	Refroidissement	Btu/h	7000(3855-9220)	9000(4780-11260)	12000(5800-12625)
		kW	2.05(1.13-2.70)	2.64(1.40-3.30)	3.52(1.70-3.70)
	Chauffage	Btu/h	8000(3340-8530)	10000(4095-10240)	13000(6930-15080)
		kW	2.35(0.98-2.50)	2.93(1.2-3.00)	3.81(2.03-4.42)
Données Électriques	Alimentation électrique	V~,Hz,Ph	220~240,50,1	220~240,50,1	220~240,50,1
	Puissance absorbée en refroidissement	W    Chauffage	40	40	40
	Puissance absorbée en chauffage	W	40	40	40
Performances	Débit d'air	CFM	382	382	382
		m3/h	650	650	650
	Pression sonore	dB(A)	41/38/35	41/38/35	41/38/35
	Pression sonore	dB(A)	53	53	53
Dimensions	Dimensions nettes (L × P × H)	mm	774×298×202	774×298×202	774×298×202
	Dimensions emballage (L × P × H)	mm	831×371×282	831×371×282	831×371×282
Poids	Poids net	kg	7	7	7.5
	Poids brut	kg	9.5	9.5	10
Diamètre de conduite	Côté liquide	mm(inch)	6.35(1/4)	6.35(1/4)	6.35(1/4)
	Côté gaz	mm(inch)	9.52(3/8)	9.52(3/8)	9.52(3/8)
	Drainage	mm	16.9	16.9	16.9
Rembourage	20/40/40H	unit	330/689/778	330/689/778	330/689/778

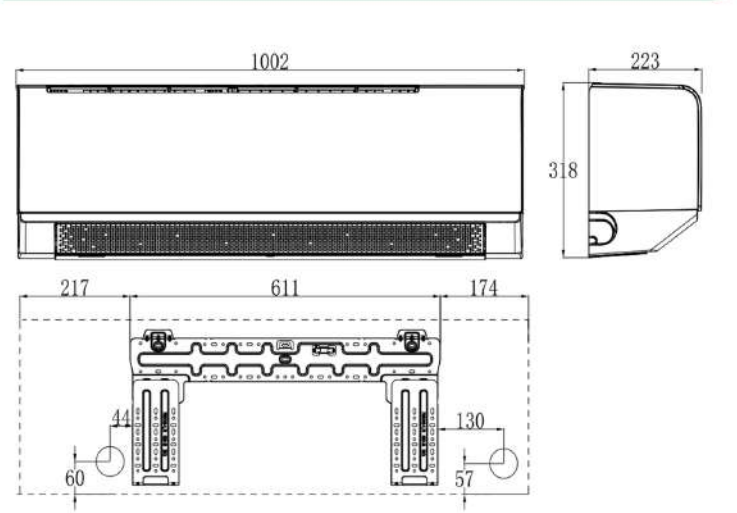
Modèle	Intérieur		AMWM-H18/4R3A(C*)	AMWM-H24/4R3A(C*)
Capacité	Refroidissement	Btu/h	17980(8530-19790)	23542(9895~24908)
		kW	5.27(2.50-5.80)	6.90(2.90~7.30)
	Chauffage	Btu/h	18350(7680-19790)	24054(7165~27296)
		kW	5.38(2.25-5.80)	7.05(2.10~8.00)
Données Électriques	Alimentation électrique	V~,Hz,Ph	220~240,50,1	220~240,50,1
	Puissance absorbée en refroidissement	W    Chauffage	63	63
	Puissance absorbée en chauffage	W	63	63
Performances	Débit d'air	CFM	559	765
		m3/h	950	1300
	Pression sonore	dB(A)	47/39/36	49/44/40
	Pression sonore	dB(A)	58	63
Dimensions	Dimensions nettes (L × P × H)	mm	1002*318*223	1145*332*230
	Dimensions emballage (L × P × H)	mm	1070*385*312	1210*400*327
Poids	Poids net	kg	11	13
	Poids brut	kg	14	16
Diamètre de conduite	Côté liquide	mm(inch)	6.35(1/4)	6.35(1/4)
	Côté gaz	mm(inch)	12.7(1/2)	15.88(5/8)
	Drainage	mm	16.9	16.9
Rembourage	20/40/40H	unit	262/532/602	196/400/464

# Dimensions

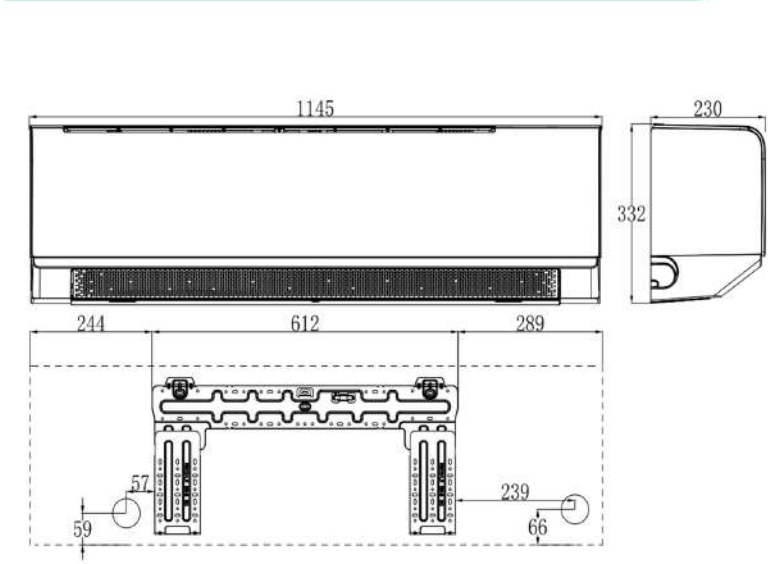
AMWM-H07/4R3A(C\*) AMWM-H09/4R3A(C\*) AMWM-H12/4R3A(C\*)



AMWM-H18/4R3A(C\*)



AMWM-H24/4R3A(C\*)





# Free-Match

Unité extérieure

## ► Caractéristiques



Efficace



Sain



Confortable



Intelligent



Contrôle  
facile



Entretien  
facile

**10<sup>ANS</sup>** GARANTIE

**AUX**  
AIR CONDITIONER



# Free-Match A+++/A++

## Unité Extérieure

18kBtu/h



27kBtu/h



### ► Grande efficacité et faible consommation énergétique

Le compresseur à inversion de courant continu (DC inverter) adopte la technologie de vitesse variable à onde sinusoïdale de 180° pour un contrôle plus précis, permettant un fonctionnement plus fluide du moteur, une durée de vie prolongée et une réduction des niveaux de bruit.

### ► Contrôle par onde sinusoïdale à 180°

L'unité extérieure est équipée d'un compresseur DC inverter haute efficacité, d'un ventilateur à vitesse réglable, d'une vanne d'expansion électronique et d'un système de commande avancé par onde sinusoïdale vectorielle à 180°, conformes aux normes EU A+++/A++.







## ► Multiples protections

L'unité intègre plusieurs fonctions de protection pour assurer un fonctionnement normal et réduire considérablement la fréquence des pannes

### Protection du système

- Protection contre une température de décharge trop élevée
- Protection contre une température du condenseur trop élevée
- Protection contre les hautes et basses pressions
- Protection du capteur de température
- Protection contre la surcharge du compresseur
- Protection contre l'inversion de phase
- Protection contre une panne de communication
- Protection antigel
- Protection contre l'air froid

### Protection du module d'entraînement

- Protection contre la consommation excessive d'énergie
- Protection contre les surintensités
- Protection contre la surchauffe
- Protection contre les sursensions et les sous-tensions

## ► Taux de combinaison élevé

Le taux de combinaison entre l'unité intérieure et l'unité extérieure est élevé, ce qui permet de répondre aux exigences de diverses applications super-proportionnelles.

# Free-Match A++/A+ Unité Extérieure

## DC Inverter Series-Free match-Unités Extérieures

Série	Design	Réfrigérant	Type	14kBtu/h	18kBtu/h	21kBtu/h	27kBtu/h	28kBtu/h	36kBtu/h	42kBtu/h
1 Moteur 2			Inverseur							
1 Moteur 2			Inverseur							





## DC Inverter Series-Free match-Unités Extérieures

Série	Design	Réfrigérant	Type	14kBtu/h	18kBtu/h	21kBtu/h	27kBtu/h	28kBtu/h	36kBtu/h	42kBtu/h
1 Moteur 2			Inverseur							
1 Moteur 2			Inverseur							

# Nomenclature-Free Match

## Unité Intérieure

A M H / D R A

Unité Intérieure

Type de Réfrigérant :  
R1: R410A

D: DC Inverter

Alimentation Électrique:

2: 208-230V~, 1Ph, 60Hz

5: 380-415V~, 3Ph, 50Hz

9: 208-230V~, 3Ph, 60Hz

S: 380-415V~, 3Ph, 50/60Hz

Capacité de Refroidissement(kBtu/h)

H: Refroidissement et Chauffage

2: 1 moteur pour 2 unités

Climatisation Multi-split

AUX

R3:R32

Marche/Arrêt Omis

4: 220-240V~, 1Ph, 50Hz

6: 380-415V~, 3Ph, 60Hz

N: 220-240V~, 1Ph, 50/60Hz

C: Refroidissement Uniquement

3: 1 moteur pour 3 unités

4: 1 moteur pour 4 unités

## Unité Extérieure

A M H / D R A

Unité Intérieure

Type de Réfrigérant :  
R1: R410A

D: DC Inverter

Alimentation Électrique:

2: 208-230V~, 1Ph, 60Hz

5: 380-415V~, 3Ph, 50Hz

9: 208-230V~, 3Ph, 60Hz

S: 380-415V~, 3Ph, 50/60Hz

Capacité de Refroidissement(kBtu/h)

H: Refroidissement et Chauffage

2: 1 moteur pour 2 unités

Climatisation Multi-split

AUX

R3:R32

Marche/Arrêt Omis

4: 220-240V~, 1Ph, 50Hz

6: 380-415V~, 3Ph, 60Hz

N: 220-240V~, 1Ph, 50/60Hz

C: Refroidissement Uniquement

3: 1 moteur pour 3 unités

4: 1 moteur pour 4 unités

# Caractéristiques

## ► Grande efficacité et faible consommation énergétique

Le compresseur à inversion de courant continu (DC inverter) adopte la technologie de vitesse variable à onde sinusoïdale de 180° pour un contrôle plus précis, permettant un fonctionnement plus fluide du moteur, une durée de vie prolongée et une réduction des niveaux de bruit.

## ► Contrôle par onde sinusoïdale à 180°

L'unité extérieure est équipée d'un compresseur DC inverter haute efficacité, d'un ventilateur à vitesse réglable, d'une vanne d'expansion électronique et d'un système de commande avancé par onde sinusoïdale vectorielle à 180°, conformes aux normes EU A+++/A++.



## ► Multiples protections

L'unité intègre plusieurs fonctions de protection pour assurer un fonctionnement normal et réduire considérablement la fréquence des pannes.

### Protection du système

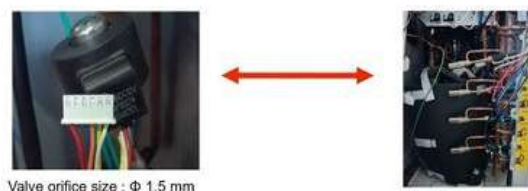
- Protection contre une température de décharge trop élevée
- Protection contre une température du condenseur trop élevée
- Protection contre les hautes et basses pressions
- Protection du capteur de température
- Protection contre la surcharge du compresseur
- Protection contre l'inversion de phase
- Protection contre une panne de communication
- Protection antigel
- Protection contre l'air froid

### Protection du module d'entraînement

- Protection contre la consommation excessive d'énergie
- Protection contre les surintensités
- Protection contre la surchauffe
- Protection contre les surtensions et les sous-tensions

## ► Contrôle indépendant du détendeur électronique EXV

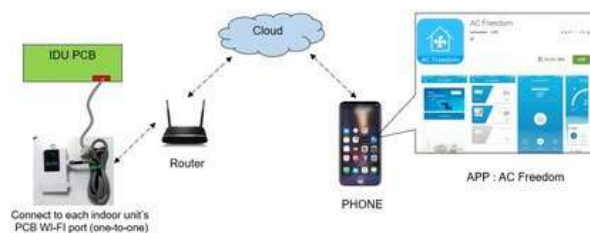
Chaque unité intérieure (IDU) est réglée par un EXV, permettant à l'ensemble du système d'atteindre rapidement le refroidissement ou le chauffage. L'EXV est conçu dans l'unité extérieure, ce qui réduit le bruit de détente de l'unité intérieure.





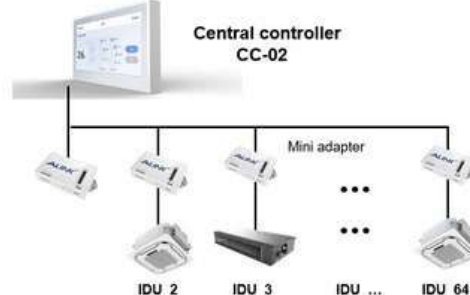
## ► Fonction WiFi

Toutes les unités intérieures supportent l'option WiFi, permettant un contrôle à distance via des terminaux mobiles Android et iOS.



## ► Contrôle Centralisé

Possibilité de régler des minuteries hebdomadaires, des zones et des groupes. Le contrôleur centralisé peut gérer jusqu'à 36 unités via connexion RS485 et adaptateur de contrôle central.



# Combinaison

AM2-H14/4DR3C		Combinaison Suggérée				
1 moteur pour 2 unités	Une Unité		Deux Unités			
	7	7+7	9+12			
	9	7+9	—			
	12	7+12	—			
	18	9+9	—			
AM2-H18/4DR3C		Combinaison Suggérée				
1 moteur pour 2 unités	Une Unité		Deux Unités			
	7	7+7	9+9			
	9	7+9	9+12			
	12	7+12	9+18			
	18	7+18	12+12			
AM3-H21/4DR3C		Combinaison Suggérée				
1 moteur pour 3 unités	Une Unité		Deux Unités		Trois Unités	
	18	7+7	9+12	7+7+7	7+12+12	
	—	7+9	9+18	7+7+9	9+9+9	
	—	7+12	12+12	7+7+12	9+9+12	
	—	7+18	12+18	7+9+9	—	
	—	9+9	—	7+9+12	—	
AM3-H27/4DR3C		Combinaison Suggérée				
1 moteur pour 3 unités	Une Unité		Deux Unités		Trois Unités	
	18	7+7	9+18	7+7+7	7+9+18	12+12+12
	—	7+9	12+12	7+7+9	7+12+12	—
	—	7+12	12+18	7+7+12	9+9+9	—
	—	7+18	18+18	7+7+18	9+9+12	—
	—	9+9	—	7+9+9	9+12+12	—
	—	9+12	—	7+9+12	9+12+18	—

AM4-H28/4DR3C			Combinaison Suggérée			
1 moteur pour 4 unités	Une Unité		Deux Unités		Trois Unités	
	24	7+7	9+18	7+7+7	7+12+12	12+12+12
	—	7+9	9+24	7+7+9	7+12+18	12+12+18
	—	7+12	12+12	7+7+12	9+9+9	—
	—	7+18	12+18	7+7+18	9+9+12	—
	—	7+24	12+24	7+9+9	9+9+18	—
	—	9+9	18+18	7+9+12	9+12+12	—
	—	9+12	—	7+9+18	9+12+18	—
	Quatre Unités					
	7+7+7+7	7+7+12+12	—	—	—	—
	7+7+7+9	7+9+9+9	—	—	—	—
	7+7+7+12	7+9+9+12	—	—	—	—
	7+7+7+18	7+9+12+12	—	—	—	—
	7+7+9+9	9+9+9+9	—	—	—	—
	7+7+9+12	9+9+9+12	—	—	—	—
	7+7+9+18	9+9+12+12	—	—	—	—

AM4-H36/4DR3			Combinaison Suggérée						
1 moteur pour 4 unités	Une Unité			Deux Unités			Trois Unités		
	24	7+7	9+18	24+24	7+7+7	7+9+18	9+9+9	9+18+18	18+18+18
	—	7+9	9+24	—	7+7+9	7+9+24	9+9+12	9+18+24	—
	—	7+12	12+12	—	7+7+12	7+12+12	9+9+18	12+12+12	—
	—	7+18	12+18	—	7+7+18	7+12+18	9+9+24	12+12+18	—
	—	7+24	12+24	—	7+7+24	7+12+24	9+12+12	12+12+24	—
	—	9+9	18+18	—	7+9+9	7+18+18	9+12+18	12+18+18	—
	—	9+12	18+24	—	7+9+12	7+18+24	9+12+24	12+18+24	—
	Quatre Unités								
		7+7+7+7	7+7+9+18	7+9+9+12	7+12+12+12	9+9+12+18			
		7+7+7+9	7+7+9+24	7+9+9+18	7+12+12+18	9+9+12+24			
		7+7+7+12	7+7+12+12	7+9+9+24	9+9+9+9	9+9+18+18			
		7+7+7+18	7+7+12+18	7+9+12+12	9+9+9+12	9+12+12+12			
		7+7+7+24	7+7+12+24	7+9+12+18	9+9+9+18	9+12+12+18			
		7+7+9+9	7+7+18+18	7+9+12+24	9+9+9+24	12+12+12+12			
		7+7+9+12	7+9+9+9	7+9+18+18	9+9+12+12	12+12+12+18			

AM4-H42/4DR3			Combinaison Suggérée					
1 moteur pour 5 unités	Une Unité			Deux Unités		Trois Unités		
	24	7+7	9+24	7+7+7	7+9+24	9+9+12	9+24+24	18+18+24
	—	7+9	12+12	7+7+9	7+12+12	9+9+18	12+12+12	—
	—	7+12	12+18	7+7+12	7+12+18	9+9+24	12+12+18	—
	—	7+18	12+24	7+7+18	7+12+24	9+12+12	12+12+24	—
	—	7+24	18+18	7+7+24	7+18+18	9+12+18	12+18+18	—
	—	9+9	18+24	7+9+9	7+18+24	9+12+24	12+18+24	—
	—	9+12	24+24	7+9+12	7+24+24	9+18+18	12+24+24	—
	—	9+18	—	7+9+18	9+9+9	9+18+24	18+18+18	—
	Quatre Unités							
	7+7+7+7	7+7+9+24	7+9+9+12	7+12+12+12	9+9+9+18	9+12+12+18	12+12+18+18	
	7+7+7+9	7+7+12+12	7+9+9+18	7+12+12+18	9+9+9+24	9+12+12+24	—	
	7+7+7+12	7+7+12+18	7+9+9+24	7+12+12+24	9+9+12+12	9+12+18+18	—	
	7+7+7+18	7+7+12+24	7+9+12+12	7+12+18+18	9+9+12+18	9+12+18+24	—	
	7+7+7+24	7+7+18+18	7+9+12+18	7+12+18+24	9+9+12+24	9+18+18+18	—	
	7+7+9+9	7+7+18+24	7+9+12+24	7+18+18+18	9+9+18+18	12+12+12+12	—	
	7+7+9+12	7+7+24+24	7+9+18+18	9+9+9+9	9+9+18+24	12+12+12+18	—	
	7+7+9+18	7+9+9+9	7+9+18+24	9+9+9+12	9+12+12+12	12+12+12+24	—	
	Cinq Unités							
	7+7+7+7+7	7+7+7+9+18	7+7+9+9+12	7+7+12+12+18	7+9+9+12+18	9+9+9+9+12	9+9+12+12+18	
	7+7+7+7+9	7+7+7+9+24	7+7+9+9+18	7+7+12+12+24	7+9+9+12+24	9+9+9+9+18	9+12+12+12+12	
	7+7+7+7+12	7+7+7+12+12	7+7+9+9+24	7+7+12+18+18	7+9+9+18+18	9+9+9+9+24	9+12+12+12+18	
	7+7+7+7+18	7+7+7+12+18	7+7+9+12+12	7+9+9+9+9	7+9+12+12+12	9+9+9+12+12	12+12+12+12+12	
	7+7+7+7+24	7+7+7+12+24	7+7+9+12+18	7+9+9+9+12	7+9+12+12+18	9+9+9+12+18	—	
	7+7+7+9+9	7+7+7+18+18	7+7+9+12+24	7+9+9+9+18	7+12+12+12+12	9+9+9+12+24	—	
	7+7+7+9+12	7+7+7+18+24	7+7+9+18+18	7+9+9+9+24	7+12+12+12+18	9+9+9+18+18	—	
	7+7+7+9+18	7+7+9+9+9	7+7+12+12+12	7+9+9+12+12	9+9+9+9+9	9+9+12+12+12	—	

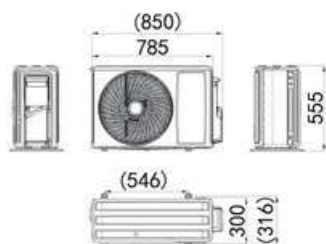
# Spécifications

Modèle			14K	18K	21K
ONDULEUR DC		Modèle	AM2-H14/4DR3C	AM2-H18/4DR3C	AM3-H21/4DR3C
Format du système			1 drive 2	1 drive 2	1 drive 3
Capacité	Refroidissement	Btu/h	13989(6142-15388)	18084(6824-19892)	21154(7506-22895)
		kW	4.1(1.8-4.51)	5.3(2.0-5.83)	6.2(2.2-6.71)
	Chauffage	Btu/h	15354(6995-18015)	19107(7541-21017)	22519(8155-24771)
		kW	4.5(2.05-5.28)	5.6(2.21-6.16)	6.6(2.39-7.26)
Données électriques	Alimentation électrique	V~,Hz,Ph	220-240,50,1	220-240,50,1	220-240,50,1
	Entrée de puissance de refroidissement	W	1240(198-2100)	1640(280-2300)	1920 ( 350-2800 )
	Cons. chauffage	W	1150(198-2100)	1480(280-2300)	1780 ( 350-2800 )
	Courant nominal (refroidissement et chauffage)	A	5.39/5.00	7.13/6.43	8.35/7.74
Performance	SEER/ SCOP	W/W	6.15/4.12	6.13/4.09	6.13/4.19
	Taux d'énergie		A++/A+	A++/A+	A++/A+
	EER/ COP	W/W	3.31/3.91	3.23/3.78	3.23/3.71
	Débit d'air	m³/h	2600	2600	4100
	Niveau de pression sonore	dB(A)	53	54	56
	Niveau de bruit puissance	dB(A)	63	64	66
Dimension	Dimensions nettes (L x P x H)	mm	785×300×555	785×300×555	900×350×700
	Dimensions d'emballage (L x P x H)mm	mm	900×380×615	900×380×615	1015×415×755
Poids	Net / Brut	kg	30/32.5	30/32.5	41.5/45
Tuyauterie	Côté liquide	mm(inch)	2×6.35(1/4)	2×6.35(1/4)	3×6.35(1/4)
	Côté gaz	mm(inch)	2×9.52(3/8)	2×9.52(3/8)	3×9.52(3/8)
	Longueur maximale pour toutes les pièces (m)	m	40	40	60
	Longueur maximale pour une unité intérieure (m)	m	25	25	30
	Différence de hauteur maximale entre les unités intérieures et l'unité extérieure (m)	m	15	15	15
	Différence de hauteur maximale entre les unités intérieures (m)	m	10	10	10
Temp ambiante (Refroidissement/Chauffage)		°C	-10-52°C/-15-24°C	-10-52°C/-15-24°C	-10-52°C/-15-24°C
Quantité de chargement	20/40/40H	unit	114/237/316	114/237/316	90/189/189

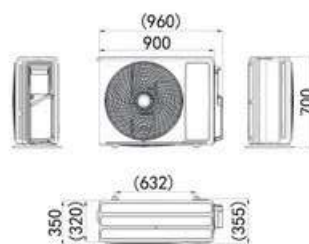
Remarque : Les conceptions et spécifications ci-dessus sont sujettes à modification pour amélioration du produit, sans préavis.

## Dimension

AM2-H14/4DR3C AM2-H18/4DR3C



AM3-H21/4DR3C





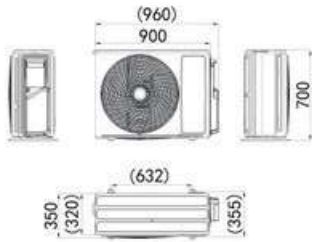
# Spécifications

Modèle			27K	28k	36K	42K
ONDULEUR DC	Modèle		AM3-H27/4DR3C	AM4-H28/4DR3C	AM4-H36/4DR3	AM5-H42/4DR3
Format du système			1 moteur pour 3 unités	1 moteur pour 4 unités	1 moteur pour 4 unités	1 moteur pour 5 unités
Capacité	Refroidissement	Btu/h	26955(7848~29650)	27978(8530~35007)	35826(8530~37532)	40944(9451~43332)
		kW	7.9(2.3~8.69)	8.2(2.5~10.26)	10.50(2.5~11.0)	12(2.77~12.7)
	Chauffage	Btu/h	27978(8359~30776)	29991(9110~34598)	37532(9110~38214)	44356(10100~44800)
		kW	8.2(2.45~9.02)	8.79(2.67~10.14)	11.00(2.67~11.2)	13(2.96~13.1)
Données électriques	Alimentation électrique	V~,Hz,Ph	220~240,50,1	220~240,50,1	220~240,50,1	220~240,50,1
	Puissance d'entrée pour le refroidissement	W	2440(560-3400)	2500(270~3340)	3950(680~4930)	4450(750~5450)
	Puissance d'entrée pour le chauffage	W	2210(560-3400)	2200(340~3100)	3150(530~3850)	3750(600~4350)
Performance	SEER/SCOP	W/W	6.19/4.08(F)	/	6.15/4.12(F)	6.14/4.04(F)
	Taux d'énergie		A++/A+	A++/A+	A++/A+	A++/A+
	SEER/SCOP	W/W	3.23/3.71	3.28/4.00	2.66/3.49	2.70/3.47
	Volume du flux d'air	m3/h	4100	4000	4000	4200
	Niveau de bruit de la pression sonore	dB(A)	57	59	61	61
	Niveau de bruit de la puissance sonore	dB(A)	67	70	70	70
Dimension	Dimensions nettes (L*P*H)	mm	900×350×700	985×395×808	985×395×808	985×395×808
	Dimensions d'emballage (L*P*H)	mm	1015×415×755	1105×495×895	1105×495×895	1105×495×895
Poids	Poids net	kg	44.5	65.5	74	75
	Poids brut	kg	48	70.5	78	79
Tuyauterie	Côté liquide	mm(inch)	3x6.35(1/4)	4x6.35(1/4)	4x6.35(1/4)	5x6.35(1/4)
	Côté gaz	mm(inch)	3x9.52(3/8)	4x9.52(3/8)	4x9.52(3/8)	5x9.52(3/8)
	Longueur maximale pour toutes les pièces (m)	m	60	80	80	80
	Longueur maximale pour une unité intérieure (m)	m	30	35	35	35
	Différence de hauteur maximale entre les unités intérieures et l'unité extérieure (m)	m	15	15	15	15
	Différence de hauteur maximale entre les unités intérieures (m)	m	15	10	10	10
Temp ambiante (Refroidissement/ Chauffage)		°C	-10~52°C/-15~24°C	-10~52°C/-15~24°C	-10~52°C/-15~24°C	-10~52°C/-15~24°C
Quantité de chargement	20/40/40H	unité	90/189/189	44/92/96	44/92/96	44/92/96

Remarque : Les conceptions et spécifications ci-dessus sont sujettes à modification pour amélioration du produit, sans préavis.

## Dimension

AM3-H27/4DR3C



AM4-H28/4DR3C、AM4-H36/4DR3  
AM5-H42/4DR3

